



## Тарельчатый элемент ТЕХНОНИКОЛЬ

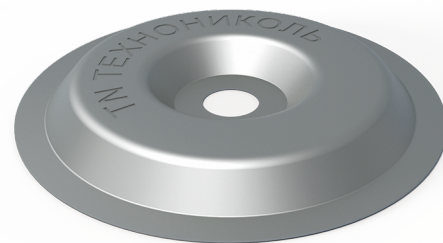
Произведено согласно: по спецификации производителя

### ОПИСАНИЕ ПРОДУКТА:

Тарельчатый элемент ТехноНИКОЛЬ выполнен из углеродистой стали со стойким антикоррозионным покрытием. Тарельчатый элемент ТехноНИКОЛЬ имеет увеличенное посадочное место под шляпку самореза, благодаря чему шляпка не выступает за плоскость верхней грани тарельчатого элемента, что защищает кровельные полимерные мембраны в процессе эксплуатации от характерного для данного места повреждения.

### ОБЛАСТЬ ПРИМЕНЕНИЯ:

Предназначен для механического крепления рулонных кровельных материалов, уложенных по твёрдым видам оснований (бетон, сборная стяжка, металл, дерево и т.д.). В зависимости от типа основания, комплект применяется в сочетании с саморезами 4,8, 5,5, а также, благодаря увеличенному посадочному месту, подходит для установки саморезов по бетону диаметром 6,8 мм ТехноНИКОЛЬ. При креплении в бетонные поверхности и цементно-песчаные стяжки необходимо использовать остроконечный саморез 4,8 мм ТехноНИКОЛЬ с полиамидной гильзой, либо саморез по бетону 6,3 мм; при креплении в деревянные и металлические поверхности – саморезы сверлоконечные диаметром 4,8 и 5,5 мм ТехноНИКОЛЬ.



### ГЕОМЕТРИЧЕСКИЕ ПАРАМЕТРЫ:

Наименование показателя	Ед. изм.	Критерий	Значение	Метод испытаний
Внешний диаметр	мм	-	50	по спецификации изготовителя
Диаметр отверстия для монтажа	мм	-	7	по спецификации изготовителя
Высота посадочного места под саморез	мм	-	6.2	по спецификации изготовителя
Толщина металла	мм	-	0.7	по спецификации изготовителя

### ПРОИЗВОДСТВО РАБОТ СОГЛАСНО:

- [Инструкция по монтажу однослойной кровли из полимерной мембраны](#)
- [Руководство по проектированию и устройству кровель из полимерных мембран](#)

### УСЛОВИЯ ТРАНСПОРТИРОВАНИЯ ТОВАРА (МАТЕРИАЛА):

Упаковки с тарельчатыми элементами транспортируют всеми видами транспорта в крытых транспортных средствах в соответствии с Правилами перевозки грузов, действующими на транспорте данного вида.

### УСЛОВИЯ ХРАНЕНИЯ ТОВАРА (МАТЕРИАЛА):

Хранить в сухом, защищённом от влаги месте.

### ГАРАНТИЙНЫЙ СРОК ХРАНЕНИЯ ТОВАРА (МАТЕРИАЛА):

Гарантийный срок хранения — 18 месяцев со дня изготовления.

### КОДЫ ПО КЛАССИФИКАТОРАМ:

ТН ВЭД ЕАЭС: 7318 22 000 0  
 ОКПД2 (ОК 034-2014): 25.94.12

### СЕРВИСЫ:



Выполнение расчетов



Техническая консультация



Гарантии



Проектирование



Обучение



Комплексная доставка



Подбор подрядчика



Сопровождение монтажа



Поддержка при эксплуатации

